

# HLMB



# AUSSTATTUNG FÜR FREIZEITFAHRZEUGE

# IHR FAHRZEUG. UNSER HERO.

Gegründet 1962 als Hersteller professioneller Steigtechnik, bieten wir heute weitaus mehr. Mit unseren Systemkomponenten für Fahrzeugmodelle vom Einstiegs- bis zum Premiumsegment sind wir langjährig geschätzter, unabhängiger Projekt- und Entwicklungspartner der Caravaning-Branche, des Nutz- und Sonderfahrzeugbaus sowie der Kreuzfahrt- und Agrar-Industrie.

Das Geheimnis hinter dem Erfolg unserer Fahrzeug-Systemkomponenten: Eigens für Sie gefertigte Lösungen, die sich nahtlos und unaufdringlich in Ihre Modellreihe eingliedern. Dasselbe gilt für Ihre Entwicklungs- und Fertigungsprozesse, in die wir uns flexibel einfinden.

Diese konsequente Kundenorientierung, kombiniert mit unserem Bestreben, dauerhafte, vertrauensvolle Kundenbeziehungen zu pflegen, hat uns zu dem gemacht, was wir heute sind: ein selbstbestimmtes, europaweit erfolgreiches Unternehmen, das von Jahr zu Jahr weiteres Wachstum verzeichnen kann.

# VON HUBBETT BIS STAURAUMTÜR.



Wir entwickeln und produzieren individuelle Systemlösungen für die Caravaningbranche, den Nutzfahrzeug- und Sonderfahrzeugbau, für die Kreuzfahrtschiff- und die Agrarindustrie.

# VON DER ZÜNDENDEN IDEE BIS ZUR ERSTEN ZÜNDUNG.



## Die Idee nimmt Fahrt auf

Unsere Entwicklungs-  
abteilung ist von Tag 1 an  
Ihrer Seite



## Vom Papier in die Praxis

Lernen Sie unser flexibles  
Fertigungskonzept kennen

01

02



**Unser gemeinsamer Weg startet bereits in der Entwicklung und führt uns über Produktion, Logistik und Qualitätssicherung zum fertigen Fahrzeug.**



---

## **Von Wangen in die Welt**

Mit bedarfs- und produkt-  
gerechten Logistikkonzepten

03  
03



---

## **Wir sind nicht normal**

Unser Anspruch:  
in Qualität und Service  
überdurchschnittlich

04  
04

# IHRE BAUREIHE, IHRE PROZESSE, IHR MARKT.

PROZESSÜBERSICHT

# 01

Die Welt dreht sich nicht um unsere Produkte. Vielmehr dreht sich bei der Entwicklung unserer Produkte alles um Sie. Unsere Lösungen sind Teil Ihres „großen Ganzen“. Nahtlos gliedern sie sich in Ihre Baureihe, Ihre Prozesse und Ihren Markt ein. Um das zu ermöglichen, sind wir von Tag Null im intensiven Austausch mit Ihnen, gerne vor Ort, direkt am Band, in gemeinsamen Regelterminen, bei Praxistests und Testfahrten.

## Als erfahrener Projektpartner entwickeln wir individuelle Systemlösungen.

- angepasst an die spezifischen Schnittstellen Ihres Fahrzeuges
- von der Einzelkomponente bis hin zur fertigen Plug- & Play-Lösung – je nach Produktionsphilosophie
- skalierbar und passend zum Fahrzeug – vom Einsteiger- bis zum Premiummodell
- marktgerecht und wettbewerbsfähig

Durch den routinierten Einsatz von Verfahren wie der parametrischen Entwicklung oder eigener Muster-, Prototypen- und Versuchsaufbauten ist unsere Entwicklungsabteilung für die Abwicklung komplexer Themen bestens aufgestellt.



# SIE WÜNSCHEN, WIR BAUEN.

PROZESSÜBERSICHT

# 02



**In unserer Produktion nehmen Ihre Anforderungen Gestalt an. Mit großer Materialbandbreite und umfassenden Fertigungs-Know-how produzieren wir hochwertig, termingerecht und exakt bis zur gewünschten Fertigungsstufe.**

### **Das können Sie von uns erwarten:**

- Das Biegen von Profilen und Rohren, das Schweißen per Roboter oder Hand, das Fräsen und Kleben sowie die Alu-Profilbearbeitung und Montage gehören zu unseren Kernkompetenzen
- Neben Aluminium verarbeiten wir Stahl, Kunststoff, Glas, Textil und spezielle Verbundmaterialien
- Wir fertigen an unseren Standorten in Wangen im Allgäu und in Neustadt in Sachsen auf insgesamt knapp 30.000 m<sup>2</sup> Produktionsfläche - oder auf Wunsch direkt bei Ihnen vor Ort.

**Unser eigens entwickeltes, flexibles Fertigungskonzept ermöglicht unterschiedlichste Stückzahlen für Klein- und Großserien und schnelle Anpassungen an unvorhergesehene Situationen.**



**SIE SAGEN:  
JETZT. WIR  
SAGEN: HIER!**

PROZESSÜBERSICHT

**03**



**Unsere Produkte sind genau zur richtigen Zeit am richtigen Ort. Wir durchdenken die Einbindung unserer Systemkomponenten in Ihren Fertigungsprozess und andere logistische Aspekte entlang der gesamten Supply Chain, national und international.**

### **Das können Sie von uns erwarten:**

- Just-in-Sequence-Lieferung direkt ans Band, Just-in-Time-Lieferung
- Vor-Ort-Fertigung
- Produktgerechte Verpackungs- und Transportmittelkonzepte
- Anbindung und Abwicklung des Bestellvorgangs an Ihr ERP-System
- Intelligente, nachhaltige Konzepte zur Rohlingsverwertung mit großem Kosten- und Zeitsparpotenzial

**Dank unserer langjährigen Erfahrung mit globalen Lieferketten sind wir umfangreich zertifiziert. Dasselbe gilt für unsere Lieferanten, die wir regelmäßig qualifizieren.**



**WIR MACHEN  
ES UNS NICHT  
LEICHT. DAMIT  
SIE ES LEICHT  
HABEN.**

**04**





**Qualität beginnt und endet nicht in der Produktion. Viel früher, bereits in der Entwicklung, legen wir die Beschaffenheit eines Produktes fest. Auch viel später, wenn unsere Komponenten bereits in Serie produziert werden, bleiben wir am Ball und suchen weiter nach Optimierungspotenzialen. Wir nehmen Qualität ernst – und das bedeutet unsere Produkte, unsere Prozesse und uns selbst immer wieder zu hinterfragen.**

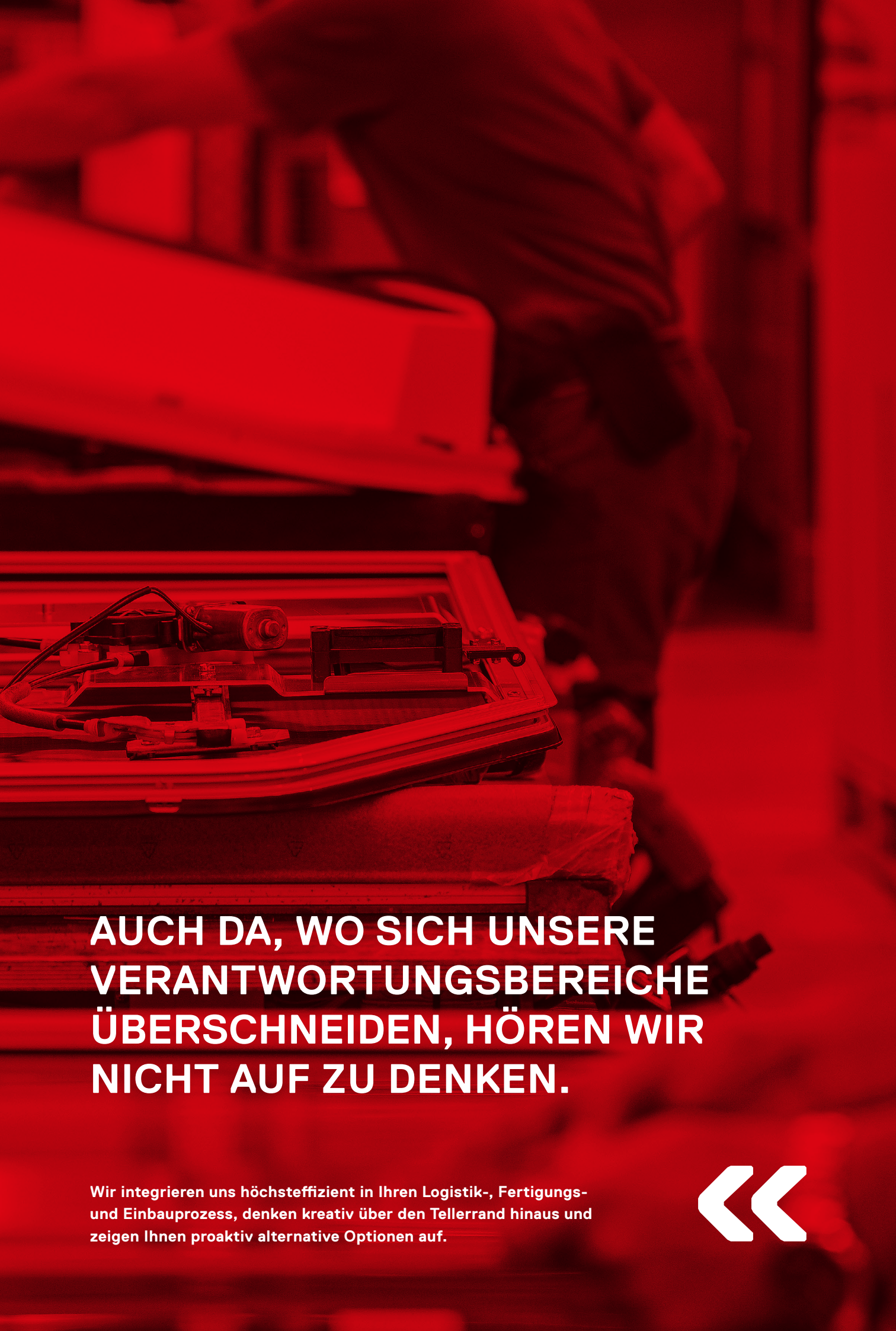
## **Das können Sie von uns erwarten:**

- Entwicklungsbegleitende dynamische Tests, Langzeituntersuchungen, Klimawechseltests, Dichtigkeits- und Lichtkammerprüfungen und 3D-Messungen
- Vorausschauende Projektorganisation, hohe Prozessstandards, anspruchsvolle, interne Richtlinien
- Serienfertigungsbegleitende Nachbetrachtung in Form von Bandbegehungen und Projekt-Reviews zur Ermittlung von gemeinsamen Verbesserungspotenzialen

**Bei sicherheitsrelevanten Produkten arbeiten wir eng mit TÜV und DEKRA zusammen. Zertifiziert nach DIN ISO 9001, bestätigen interne und externe Audits – auch durch unsere Kunden – unsere hohe Projektkompetenz.**







**AUCH DA, WO SICH UNSERE  
VERANTWORTUNGSBEREICHE  
ÜBERSCHNEIDEN, HÖREN WIR  
NICHT AUF ZU DENKEN.**

Wir integrieren uns höchsteffizient in Ihren Logistik-, Fertigungs- und Einbauprozess, denken kreativ über den Tellerrand hinaus und zeigen Ihnen proaktiv alternative Optionen auf.

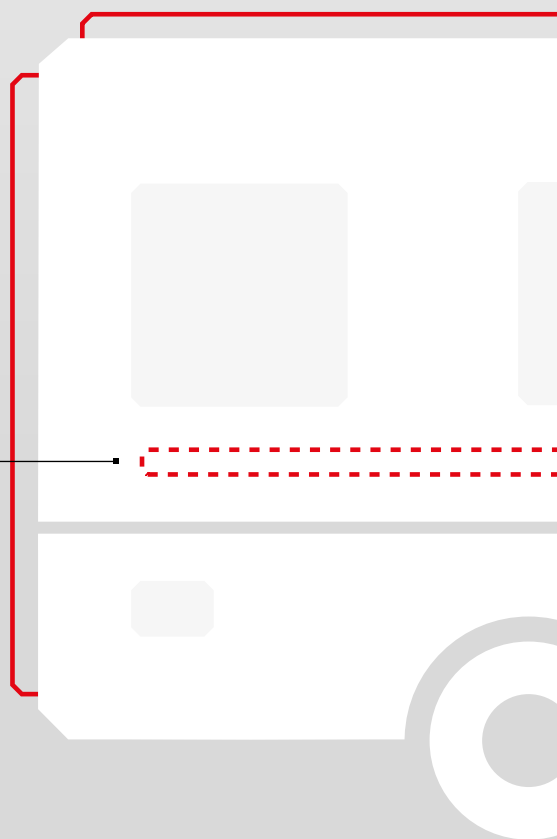


# UNSER PRODUKT- PORTFOLIO FÜR IHRE FAHRENDEN VIER WÄNDE.

## BETTSYSTEME UND HUBBETTEN

SEITE 16

Wir komplettieren jedes mobile  
Zuhause mit komfortablen Betten,  
sicheren Türen, Fenstern und  
Systemergänzungen wie Leitern,  
Dachgalerien und mehr.



**STAU- UND  
AUFBAUTÜREN**

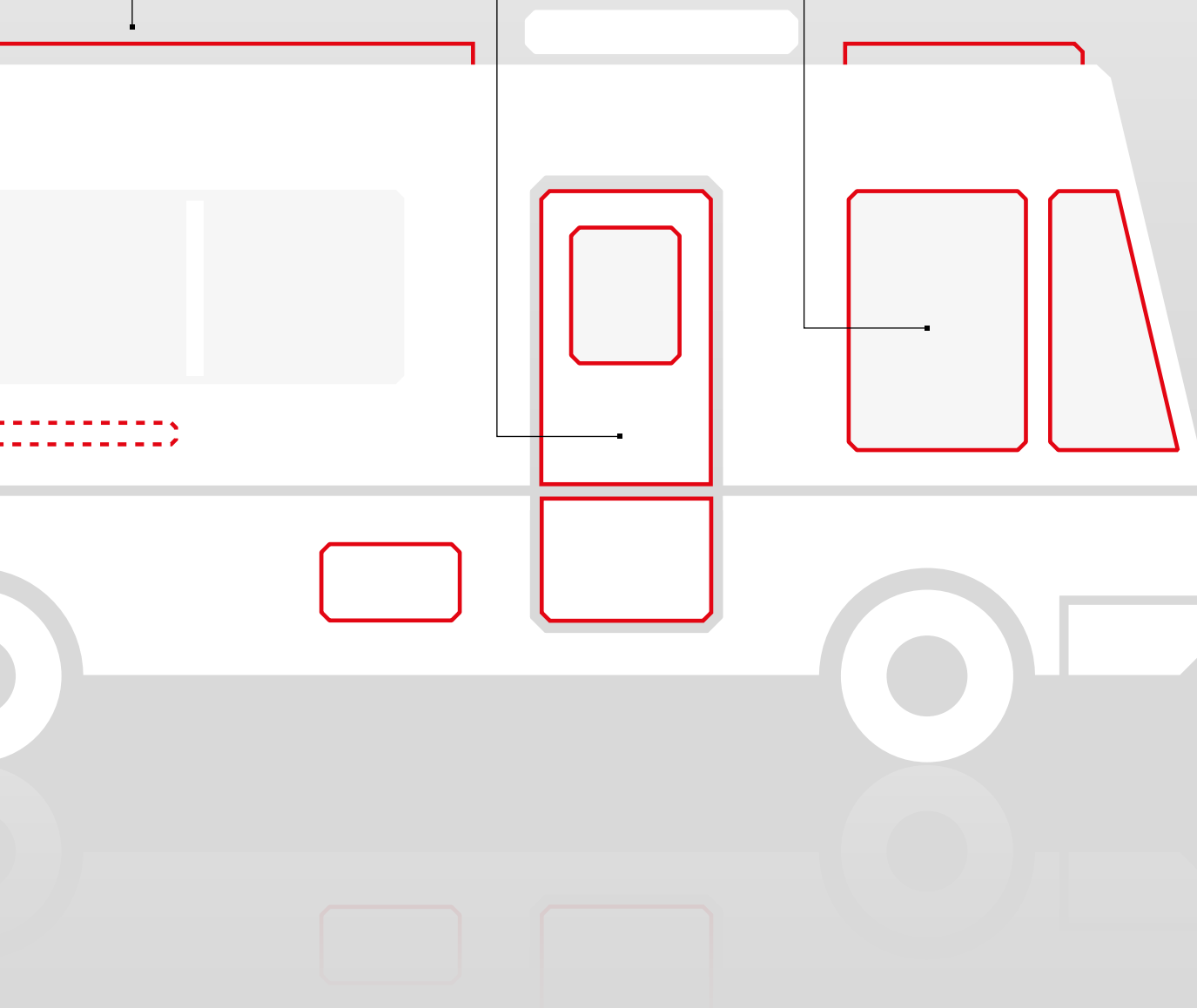
SEITE 20

**SYSTEM-  
ERGÄNZUNGEN**

SEITE 22

**FAHRERHAUSTÜREN-  
UND FENSTER**

SEITE 18



# DIESE BETTEN MACHEN IHR LEBEN BEQUEMER. UND DAS IHRER KUNDEN AUCH.



## Bettsysteme

Unsere Bettsysteme werden in Funktionalität und Wertigkeit exakt auf Ihr mobiles Zuhause angepasst. Dabei berücksichtigen wir Ihre Einbauprozesse und die zu Verfügung stehenden Schnittstellen.

### Ihre Optionen:

- Rahmenprofile in unterschiedlichen Geometrien
- Liegeflächenkonstruktion:
  - Lattenrost aus Holz oder Alternativmaterial
  - Sandwichplatte mit Lochplatte oder geschlossener Auflage
  - Sandwichplatte mit Klima pluX-Federelementen für maximalen Schlafkomfort
- Funktionalitäten: klappbar / ausziehbar / höhenverstellbar





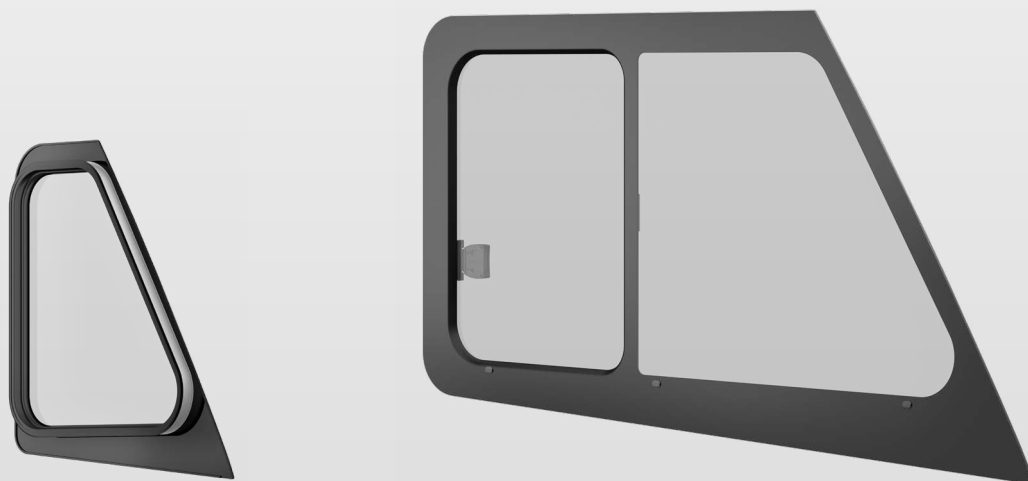
# Hubbetten

**Individuell abgestimmt auf Ihren Fertigungsprozess liefern wir Ihnen unsere Hubbetten in einfachster Ausprägung oder als fertige Plug & Play Lösung. Besonderes Plus für Ihre Kund:innen: hoher Bedienkomfort und extreme Leichtgängigkeit.**

## Ihre Optionen:

- Hubtechnologie:
  - Patentierte Scherenkinematik
  - Seilzug
- Verriegelungslösung:
  - Innovative Verriegelung mit Einhand-Bedienung
  - Standardlösung mit Sicherungsgurt(en)
- Rahmenprofile in unterschiedlichen Geometrien
- Liegeflächenkonstruktion:
  - Lattenrost aus Holz oder Alternativmaterial
  - Sandwichplatte mit Lochplatte oder geschlossener Auflage
  - Sandwichplatte mit Clima pluX-Federelementen für maximalen Schlafkomfort

# MIT UNS STEHEN IHNEN ALLE TÜREN OFFEN.



## Fahrerhausfenster

Bereits bei der Entwicklung unserer Fahrerhausfenster haben wir Ihre Einbauprozesse, Schnittstellen und Designrichtlinien im Blick und liefern Ihnen ein perfekt passendes, StVO-konformes Fenstermodul samt allen erforderlichen Komponenten und sicherheitsrelevanten Zulassungen.

### Ihre Optionen:

- Mit oder ohne sichtbaren Rahmen
- Bauform und -konturen
- Ausführung (ESG, ISO)
- Glasfarben





## Fahrerhaustüren

Unsere Fahrerhaustüren kommen mit passenden Schnittstellen und unterstützenden Vorrichtungen für einen komfortablen Einbauprozess. Auf Wunsch ist die kosteneffiziente Verwertung Ihrer Fahrzeugausschnitte möglich. Besonderes Plus für Ihre Kunden: der hohe Bedien- und Schließkomfort sowie eine hochwertige Optik und Haptik, angepasst an Ihr Fahrzeug.

### Ihre Optionen:

- Geometrie
- Innenverkleidung
- Fenster (ESG, ISO)
- Schließsystem
- Viele weitere Ausstattungsmerkmale hinsichtlich Optik, Haptik und Funktion
- Rohlingsverwertung



## Stauraumtüren

Unsere Stauraumtüren können Sie in nahezu jeder gewünschten Form, mit Stoß oder mit vier Radien, gerade oder abgewinkelt bestellen. Unser patentiertes Doppeldichtungssystem und unser Schließsystem Rocker Lock sorgen für Komfort und höchste Sicherheit.

### Ihre Optionen:

- Rahmensysteme
- Schließsysteme (von Hymer-Leichtmetallbau oder anderen Herstellern)
- Ausführung der Innenverkleidung
- Viele weitere Ausstattungsmerkmale hinsichtlich Optik, Haptik und Funktion
- Rohlingsverwertung



## Aufbautüren

Sowohl optisch als auch funktional stehen Ihnen mit unseren Systemkomponenten alle (Aufbau-)Türen offen. Wir bieten unterschiedliche Rahmensysteme und passen uns an Ihre Schnittstellen an. Sowohl die Verwertung Ihrer Ausschnitte als auch die eigene Herstellung von Rohlingen ist problemlos möglich.

### Ihre Optionen:

- Rahmensysteme
- Schließsysteme (von Hymer-Leichtmetallbau oder anderen Herstellern)
- Ausführung der Innenverkleidung
- Viele weitere Ausstattungsmerkmale hinsichtlich Optik, Haptik und Funktion
- Rohlingsverwertung

# DER LETZTE SCHLIFF FÜR IHRE BAUREIHE.

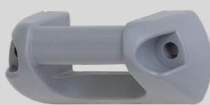
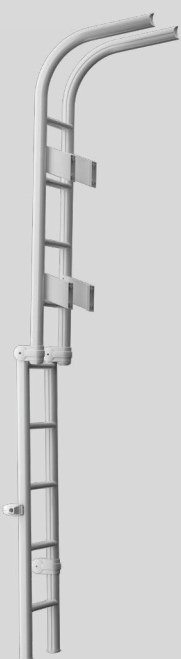


## Systemergänzungen

Leitern, Trittschutzleisten und viele weitere Systemergänzungen werden bei uns in Design, Funktionalität und Wertigkeit an die Anforderungen Ihres Fahrzeugs angepasst. Maximal flexibel und differenzierend dank individueller Geometrien, Materialien, Farben, Veredelungen oder Befestigungsmöglichkeiten.

### Ihre Optionen:

- Leitern
  - Einhängeleitern für das Fahrzeug-Interieur
  - Aufstiegsleitern als Zugang zum Fahrzeugdach
- Kantenleisten
- Dachgalerien
- Rangiergriffe
- Trittschutzleisten
- Griffe
- Klima pluX-Elemente zur Nachrüstung von Bettsystemen











# WIR SIND IHR RUNDUM- SORGLOS-PAKET

Unser gemeinsamer Weg startet bereits in der Entwicklung und führt uns über Produktion, Logistik und Qualitätsicherung zum fertigen Fahrzeug.



# AUS DEM ALLGÄU IN DIE WELT.

Von unserem Hauptstandort Wangen im Allgäu liefern wir in Länder wie USA, Japan, Türkei, Slowenien, Ungarn, Großbritannien, Frankreich und Deutschland.

KUNDEN







**WANGEN IM ALLGÄU,  
DEUTSCHLAND**

Hauptstandort



# WIR MÖCHTEN, DASS SIE GERNE MIT UNS ARBEITEN.

Den Erfolg unseres Kundenservices messen wir nicht in Zahlen, sondern vielmehr in vertrauensvollen Geschäftsbeziehungen, guten Ideen, gelösten Problemen und gehaltenen Versprechen.

## Auszug aus unserem Service-Spektrum:

- Regeltermine mit Ihren Schnittstellen
- Begleitung des Prototypen- und Vorserienverbau
- Workshops, z. B. zur Produktoptimierung
- Servicepartner vor Ort
- Umfassender After-Sales-Service

## Ihre Ansprechpartner



### **GÜNTHER HARTMANN**

**Geschäftsbereichsleiter**

Tel.: +49 (0) 75 22 700-348

Mail: [guenther.hartmann@hymer-alu.de](mailto:guenther.hartmann@hymer-alu.de)



### **PHILIPP SONNENSCHN**

**Projektvertrieb Fahrzeugtechnik**

Tel.: +49 (0) 75 22 700-259

Mobil: +49 (0) 151 54 42 34 88

Mail: [philipp.sonnenschein@hymer-alu.de](mailto:philipp.sonnenschein@hymer-alu.de)



### **MAXIME ZULIAN**

**Projektvertrieb Fahrzeugtechnik Frankreich**

Tel.: +49 (0) 75 22 700-266

Mobil: +49 (0) 151 67 24 53 79

Mail: [maxime.zulian@hymer-alu.de](mailto:maxime.zulian@hymer-alu.de)

# HIER SIND WIR SCHON AN BORD.



... und viele weitere  
zufriedene Kunden.







# UNSERE VIER P'S.

## Persönlich

Der intensive Austausch mit Ihnen – unmittelbar und persönlich – das ist für uns der Schlüssel zum erfolgreichen Projekt.

## Proaktiv

Aufmerksamkeit und ein erweiterter Blickwinkel führen zu neuen, interessanten Gedanken, die vielversprechende Perspektiven eröffnen.

## Pragmatisch

Ihre Abläufe sicherzustellen und zu optimieren, Ausfälle zu vermeiden und damit Ihren Erfolg zu unterstützen – das hat für uns Priorität.

## Professionell

Stellen Sie ruhig hohe Ansprüche an uns, unsere Arbeitsweise und unsere Produkte. Wir tun es ebenfalls.



# DATEN & FAKTEN



**1962**

Gründungsjahr



**12**

Exportländer



**Fahrzeugtechnik  
Steigtechnik**

Kernbereiche



**Wangen im Allgäu  
Neustadt in Sachsen**

Standorte

**HYMER-LEICHTMETALLBAU GMBH & CO. KG**  
Käferhofen 10 | 88239 Wangen | GERMANY  
Telefon: +49 (0)75 22 700-0 | [info@hymer-alu.de](mailto:info@hymer-alu.de)

**[hymer-automotive.de](https://hymer-automotive.de)**